

# GUIA RÁPIDO DE INSTALAÇÃO



**B.blend** un.plug

## CARACTERÍSTICAS GERAIS

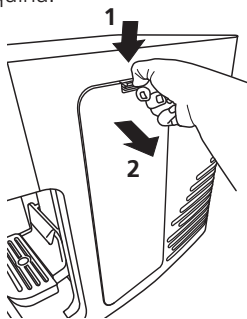


- 1- Botão **play/pause**
- 2- Função água "**gelada**"
- 3- Função água "**levemente gaseificada**"
- 4- Função água "**com gás**"
- 5- Função água "**quente**"
- 6- Barra de carregamento

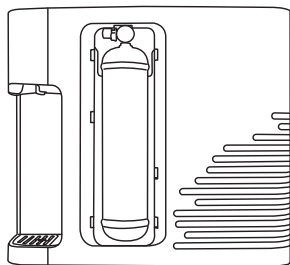
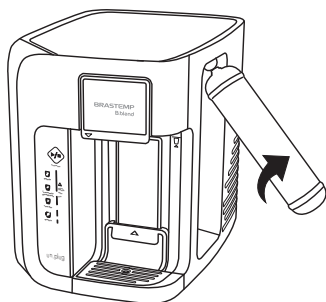
# 1. INSTALAÇÃO DO CILINDRO CO<sub>2</sub>

O primeiro passo é colocar o cilindro de gás na máquina.

- 1.1. Retire o cilindro da caixa e remova a proteção de borracha da rosca do cilindro.
- 1.2. Remova a tampa lateral direita da máquina.



- 1.3. Incline o cilindro aproximadamente 45° e encaixe o bocal na rosca.
- 1.4. Gire no sentido horário até atingir o final da rosca.

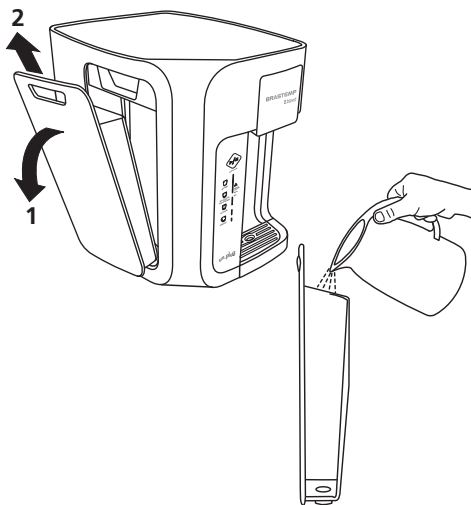


- Durante o encaixe do cilindro pode ocorrer um pequeno **escape de gás**, **mas pode ficar tranquilo** que é normal.
- Aperte bem o cilindro, garanta que atingiu o final da rosca para não haver vazamentos.

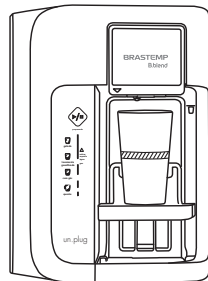
# 2. LIMPEZA DOS CIRCUITOS DE ÁGUA

Nessa etapa, sua B.blend limpará o sistema.

- 2.1. **Abasteça o reservatório** até o nível MAX com água potável.

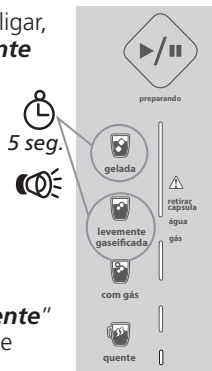


- 2.2. Posicione o copo, que acompanha sua B.blend, no porta copos e regule a altura até que o copo fique bem pertinho da saída de água.



2.3. Ligue sua B.blend na tomada.

2.4. Quando o produto ligar, os ícones "**levemente gaseificada**" e "**gelada**" acenderão. Pressione os 2 ícones ao mesmo tempo por 5 segundos até ouvir um alarme sonoro. O ícone "**água quente**" e o botão play/pause irão acender.



**Aperte os ícones logo após ligar a máquina na tomada (até 30 segundos).** Se passar desse tempo, desligue e ligue novamente na tomada para repetir o procedimento.

2.5. Em seguida pressione o botão **play/pause** para iniciar a liberação da água.

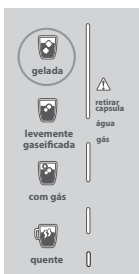
Assim que finalizar o dispensamento de água, o ícone "**gelada**" e o botão **play/pause** irão acender.

**Sempre que precisar esvaziar seu copo, aperte o botão play/pause para pausar e continuar o dispensamento.**

2.6. Pressione novamente o botão **play/pause** para continuar a limpeza do sistema. Assim que finalizar o dispensamento de água o ícone "**gás**" e o botão **play/pause** irão acender.



Controle o dispensamento com o **play/pause**



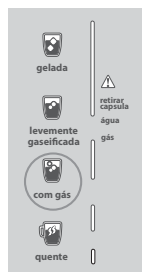
Controle o Dispensamento com o **Play/Pause**

2.7. Abasteça novamente o reservatório até o nível MAX com água potável e garanta que o copo de calibração esteja vazio e novamente posicionado no porta-copos próximo à saída de água.

O ícone "**gás**" e o botão **play/pause** irão novamente acender.

2.8. Pressione o botão **play/pause** para liberação de gás e/ou água residual do sistema.

Rapidamente a máquina vai expurgar o gás e a barra de carregamento será acionada. Durante esse período, o produto preparará a primeira água com gás! Esse processo levará aproximadamente 20 minutos.



### 3. CALIBRAÇÃO DA ÁGUA GELADA

Aguarde até que a barra de carregamento se apague e a tecla **play/pause** fique habilitada (quando isso ocorrer a máquina vai emitir um som pra avisar. O ícone "**água gelada**" irá acender.

3.1. **Abasteça novamente** o reservatório até o nível MAX com água potável e garanta que o copo de calibração esteja vazio e novamente posicionado no porta-copos bem próximo à saída de água.

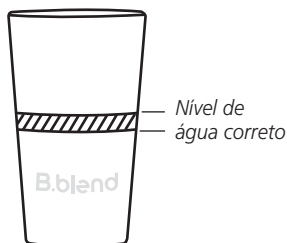
3.2. Aperte o botão **play/pause** e aguarde o dispensamento automático da água.



3.3. Verifique se o volume de água dispensado no copo de calibração está dentro da faixa indicada.

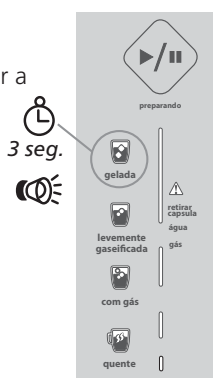


Aperte o **play** e aguarde o dispensamento completo



Se estiver, pressione o ícone "**gelada**" por 3 segundos para confirmar a calibração.

Se estiver fora da área indicada, esvazie o copo e aperte **play/pause** novamente. Repita a operação até a água atingir qualquer ponto dentro da faixa indicada no copo. Quando isso acontecer, pressione o ícone "**gelada**" por 3 segundos para confirmar a calibração.



3.4. O ícone "**com gás**" e o botão **play/pause** irão acender.

## 4. LIMPEZA DO TANQUE DE ÁGUA CARBONATADA

4.1. **Abasteça novamente** o reservatório até o nível MAX com água potável e garanta que o copo de calibração esteja vazio e novamente posicionado no porta-copos bem próximo à saída de água.

4.2. Pressione o botão **play/pause** para liberação da água com gás até que a

barra de carregamento seja acionada. Quando isso acontecer o produto preparará mais água com gás! Esse processo levará aproximadamente 20 minutos.

**Sempre que precisar esvaziar seu copo, aperte play/pause para pausar e continuar o dispensamento.**

20 min.



## 5. CALIBRAÇÃO DA ÁGUA CARBONATADA

Aguarde até que a barra de carregamento se apague e a tecla **play/pause** fique habilitada (quando isso ocorrer a máquina vai emitir um som para avisar e o botão vai acender).

5.1. **Abasteça novamente** o reservatório até o nível MAX com água potável e garanta que o copo de calibração esteja vazio e novamente posicionado no porta-copos bem próximo à saída de água.

5.2. Aperte o botão **play/pause** e aguarde o dispensamento automático da água.



5.3. Verifique se o volume de água dispensado no copo de calibração está dentro da faixa indicada.



Aperte o **play** e aguarde o dispensamento completo

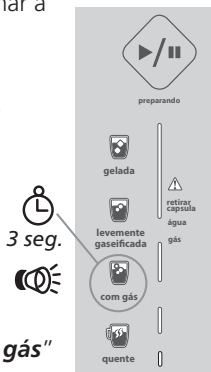


Se estiver, pressione o ícone "**com gás**" por 3 segundos para confirmar a calibração.

Se estiver fora da área indicada, esvazie o copo e aperte **play/pause** novamente.

Repita a operação até a água atingir qualquer ponto dentro da faixa indicada no copo.

Quando isso acontecer, pressione o ícone "**com gás**" por 3 segundos para confirmar a calibração.



Se após a 3ª tentativa a água não ficou dentro da faixa indicada no copo, a barra de carregamento acionará, indicando que o produto está preparando mais água com gás para uma nova tentativa. Esse processo levará aproximadamente 10 minutos.

**Parabéns!**  
**Sua B.blend está completamente instalada e pronta para você usar!**

### Central de Relacionamento B.blend:

- **3004 2277** – capitais e regiões metropolitanas
- **0800 757 2277** – demais regiões

Segunda a sexta, das 8 h às 20 h, e sábado das 8 h às 14 h, exceto feriados

- **bblend.com.br**

PRODUZIDO NO  
PÓLO INDUSTRIAL  
DE MANAUS



CONHEÇA A AMAZÔNIA

### Whirlpool S.A.

Unidade de Eletrodomésticos  
CNPJ: 63.699.839/0001-80

Av. Torquato Tapajós, 7500, Km 12  
Colônia Terra Nova, Manaus - AM  
CEP: 69093-415

W11304978  
17/09/2018